

# Accélérer la migration vers SAP S/4HANA

Red Hat Ansible Automation Platform pour une migration plus rapide et plus fiable



## Simplifiez la migration de vos environnements SAP

De nombreuses entreprises utilisent les bases de données et applications SAP pour gérer leur activité et doivent migrer vers SAP HANA et S/4HANA d'ici 2027 pour continuer à bénéficier de l'assistance offerte par SAP. Le processus de migration comprend plusieurs grandes étapes :

- Création et configuration de l'infrastructure cible
- Déploiement d'un nouveau logiciel SAP sur l'infrastructure cible
- Réplication des données de l'environnement existant vers l'environnement cible
- Test de la nouvelle configuration
- Déplacement des adresses IP virtuelles vers la nouvelle copie des données
- Retrait de l'ancien environnement

Vous pouvez automatiser la plupart de ces étapes pour accélérer votre migration et améliorer sa précision.



facebook.com/redhatinc  
@RedHat\_France

linkedin.com/company/red-hat

fr.redhat.com

## La migration vers SAP n'est pas optionnelle

Votre environnement SAP® joue un rôle essentiel dans le fonctionnement de votre entreprise, notamment pour la planification des ressources, la gestion de la chaîne logistique et l'administration de l'expérience client. Les solutions SAP HANA® et SAP S/4HANA® accélèrent les processus, facilitent la mise à l'échelle, stimulent l'innovation et offrent également des fonctions cloud intéressantes pour votre entreprise. Pour tirer parti des nouvelles fonctions et continuer à bénéficier de l'assistance offerte par SAP, vous devez avoir effectué la migration vers SAP HANA et SAP S/4HANA d'ici 2027.

Toutefois, cette migration peut s'avérer délicate. Il s'agit d'un processus long et complexe. Vous devez créer et configurer correctement l'infrastructure cible, reproduire les données, tester et valider la nouvelle configuration, puis rediriger les charges de travail vers le nouvel environnement. Effectuées manuellement, ces tâches sont non seulement longues, mais également susceptibles de générer des erreurs qui causeront à leur tour des retards, incohérences, imprécisions et potentiellement des temps d'arrêt.

L'automatisation vous aide à effectuer une migration vers SAP S/4HANA plus rapide, efficace et fiable. Avec la plateforme adéquate, vous pouvez automatiser la plupart des étapes de migration vers les environnements SAP. En fait, 39 % des membres de la communauté SAPinsider prévoient de recourir à l'automatisation dans le cadre de leur migration vers SAP S/4HANA<sup>1</sup>.

La solution Red Hat® Ansible® Automation Platform peut vous aider à migrer vers SAP S/4HANA® ainsi qu'à adopter et développer à votre rythme l'automatisation sur l'ensemble de votre environnement informatique et SAP.

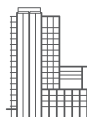
## Simplifiez la migration avec Red Hat Ansible Automation Platform

La solution [Red Hat Ansible Automation Platform](#) est une base qui permet de créer et d'exploiter des services d'automatisation à grande échelle. Elle fournit tous les outils et toutes les fonctions dont vous avez besoin pour rationaliser la migration vers SAP S/4HANA et automatiser votre environnement informatique et SAP. Elle associe un langage d'automatisation simple et facile à lire à un environnement d'exécution modulable et éprouvé ainsi qu'à des capacités de partage et de collaboration sécurisées. La solution Red Hat Ansible Automatisation Platform est accessible à des équipes de profils divers, ce qui vous permet de créer, mettre à l'échelle et déployer vos processus d'automatisation dans toute [l'entreprise](#).

Red Hat Ansible Automation Platform est une structure unique qui vous permet d'automatiser toute votre [infrastructure informatique](#) et SAP, des serveurs et des [périphériques réseau](#) aux [systèmes d'exploitation](#), applications et systèmes de [sécurité](#). À l'aide de modules, cette solution connecte vos outils et processus à travers un langage commun. Elle fournit également des contenus propres à SAP, utilisables dans des playbooks d'automatisation et dans des scénarios de migration. Son architecture sans agent vous permet d'ajouter facilement l'automatisation à votre infrastructure existante. En outre, cette solution inclut des outils qui permettent d'optimiser le contenu d'automatisation et son utilisation.

Au final, Red Hat Ansible Automation Platform représente un atout précieux pour la migration vers SAP S/4HANA.

<sup>1</sup> SAPinsider, « [Integrating Process Automation and SAP S/4HANA](#) », juin 2020.



### À PROPOS DE RED HAT

Premier éditeur mondial de solutions logicielles Open Source pour les entreprises, Red Hat s'appuie sur une approche communautaire pour proposer des technologies Linux, de cloud hybride, de conteneur et Kubernetes fiables et performantes. Red Hat aide ses clients à intégrer des applications nouvelles et existantes, à développer des applications natives pour le cloud, à standardiser leur environnement sur son système d'exploitation leader sur le marché ainsi qu'à automatiser, sécuriser et gérer des environnements complexes. Red Hat propose également des services d'assistance, de formation et de certification primés qui lui ont valu le titre de conseiller de confiance auprès des entreprises du Fortune 500. Partenaire stratégique des prestataires de cloud, intégrateurs système, fournisseurs d'applications, clients et communautés Open Source, Red Hat aide les entreprises à se préparer à un avenir toujours plus numérique.

#### EUROPE, MOYEN-ORIENT ET AFRIQUE (EMEA)

00800 7334 2835  
europe@redhat.com

#### FRANCE

00 33 1 4191 2323  
fr.redhat.com



facebook.com/redhatinc  
@RedHat\_France  
linkedin.com/company/red-hat

fr.redhat.com  
F25527\_1020\_KVM

## Accélérer la migration vers SAP S/4HANA

La solution Red Hat Ansible Automation Platform inclut des fonctions qui accélèrent la migration vers SAP S/4HANA tout en réduisant les temps d'arrêt. Connectez des équipes de domaines différents et encouragez la collaboration grâce à l'automatisation pluridisciplinaire. Programmez le provisionnement et la configuration de votre environnement cible, notamment les composants de l'infrastructure et du réseau, les systèmes d'exploitation et les applications conformément aux exigences de SAP HANA et SAP S/4HANA. Répliquez facilement les données dans le nouvel environnement et redirigez les adresses IP virtuelles. Déployez rapidement des charges de travail SAP sur la nouvelle infrastructure. Les entreprises qui utilisent la solution Red Hat Ansible Automation Platform observent une accélération générale de leurs processus : 55 % pour le déploiement des ressources, 66 % pour le déploiement des systèmes de stockage et 66 % pour la configuration des ressources<sup>2</sup>.

## Améliorez la fiabilité de l'environnement SAP

L'automatisation avec Red Hat Ansible Automation Platform peut vous aider à améliorer la fiabilité et la cohérence de votre environnement SAP. Standardisez le provisionnement de votre infrastructure et de vos processus de configuration dans l'ensemble de l'environnement. Automatisez les tâches manuelles susceptibles de générer des erreurs afin d'améliorer la précision et la fiabilité. En pratique, les entreprises qui utilisent Red Hat Ansible Automation Platform enregistrent une réduction de 53 % des temps d'arrêt non planifiés et une réduction de 34 % du délai moyen de récupération<sup>2</sup>.

## Déployez l'automatisation à l'échelle de l'entreprise

La solution Red Hat Ansible Automation Platform comprend tous les outils nécessaires au déploiement de l'automatisation dans l'ensemble de l'entreprise. Appuyez-vous sur l'automatisation de votre migration pour simplifier la gestion de l'infrastructure et l'exploitation de votre nouvel environnement. Connectez et automatisez les systèmes, outils et applications existants à votre propre rythme. Réduisez le nombre de tâches fastidieuses pour améliorer l'efficacité de vos équipes et libérer du temps à consacrer à l'innovation et aux projets à forte valeur ajoutée. Les entreprises qui utilisent Red Hat Ansible Automation Platform enregistrent une augmentation de la productivité et de l'efficacité de 68 % chez les équipes qui gèrent l'infrastructure informatique, de 41 % chez celles qui gèrent l'environnement applicatif et de 25 % chez les équipes chargées de la sécurité informatique<sup>2</sup>.

## En savoir plus

L'automatisation facilite votre migration vers SAP HANA et SAP S/4HANA. La solution Red Hat Ansible Automation Platform fournit les outils dont vous avez besoin pour accélérer la migration, améliorer son efficacité et augmenter sa fiabilité tout en posant des bases solides pour les opérations de maintenance.

**Apprenez-en plus sur l'automatisation de la migration vers SAP sur le site [redhat.com/sap](https://redhat.com/sap).**

<sup>2</sup> Livre blanc d'IDC commissionné par Red Hat, « Red Hat Ansible Automation améliore l'agilité informatique et réduit les délais de commercialisation », juin 2019. document #US45090419.